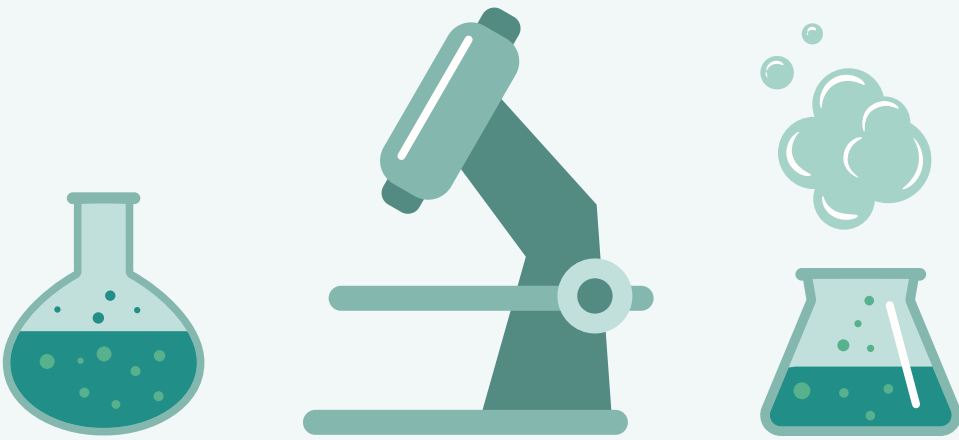




TÜBİTAK

# BİLİM SÖYLEŞİLERİ

— 2022 —



ETKİNLİK KURALLARI

Bilim ve Toplum Başkanlığı

# İÇİNDEKİLER

## A) BİLİM SÖYLEŞİLERİNİN KAPSAMI

1. Bilim Söyleşileri Nedir?
2. Bilim Söyleşileri Takvimi
3. Başvuru Yapılabilecek Alanlar

## B) BAŞVURU KOŞULLARI VE YÖNTEMİ

1. Konuşmacı Başvurusu
2. Ev Sahibi Okul/Kurum Başvurusu

## C) DEĞERLENDİRME VE EŞLEŞTİRME

## D) TARAFLARIN SORUMLULUKLARI VE TAKVİM BELİRLEME

1. Konuşmacının Sorumlulukları
2. Ev Sahibi Okul/Kurumun Sorumlulukları

## E) DESTEK

## F) TANIMLAR

## G) İLETİŞİM

## A) BİLİM SÖYLEŞİLERİNİN KAPSAMI

### 1. Bilim Söyleşileri Nedir?

TÜBİTAK Bilim ve Toplum Başkanlığı tarafından 2014 yılında başlatılan Bilim Söyleşileri, alanında uzman bilim insanlarını; ilkokul, ortaokul ve lise düzeyindeki öğrencilerle bir araya getiren, yaklaşık 1 - 1,5 saatlik sunum ve soru-cevap bölümlerinden oluşan etkinliklerdir.

Söyleşi içeriği, bilimsel temelli olup toplumumuzda bilim iletişimini arttırmayı amaçlar. Konuşmacı; dinleyenlerle kariyerini, araştırma konularını, alanındaki yenilikleri ve tartışmaları ilgi uyandıracak bir biçimde aktarmaya çalışıp öncelikle kendi deneyimlerinden yola çıkarak bilimsel bir kariyerin nasıl şekilleneceği konusunda dinleyenlere örnek rol model oluşturur.

Konuşmacılar, yaptıkları çalışmalar ve araştırmaların içeriğinden anlaşılır biçimde söz edip alanlarındaki ilgi çekici konulara ve tartışmalara dikkat çekerek dinleyicilerin konuya ilgi göstermesini sağlamaya çalışır. Bu söyleşilerde; dinleyenlere olabildiğince fazla bilgi aktarılması değil, onların basit bilimsel olguları fark etmeleri sağlanarak, merak duygularının, araştırma, sorgulama ve öğrenme isteklerinin tetiklenmesi amaçlanır. Bu çerçevede toplumda bilim farkındalığını ve bilim okuryazarlığını geliştirmekle birlikte toplumun bilim dünyası ile doğrudan temasının artırılması hedeflenir.

Söyleşi içeriği ve sunum tekniği izleyici profiline uygun olarak belirlenir, izleyicilerin bilime olan ilgilerini arttırmak için interaktif bir sunum yapılır.

### 2. Bilim Söyleşileri Takvimi

Çevrimiçi Başvuru (Konuşmacı ve Ev Sahibi Okul/Kurum)	17 Ocak - 14 Şubat 2022
Değerlendirme ve Eşleştirme	15 - 28 Şubat 2022
Eşleştirme Yapılan Tarafların Bilgilendirilmesi	1 - 5 Mart 2022
Söyleşi Tarihlerinin Kararlaştırılıp TÜBİTAK'a Bildirilmesi	6 - 14 Mart 2022
Söyleşi Dönemi	15 Mart - 31 Mayıs 2022

### 3. Başvuru Yapılabilecek Alanlar

Aile İçi İletişim	Genetik ve Biyoteknoloji	Robotik ve Kodlama
Akıllı Ulaşım Sistemleri	Gıda ve Gıda Arzı Güvenliği	Sağlıklı Yaşam ve Beslenme
Algoritma ve Mantıksal Tasarım	Giyilebilir Teknolojiler	Sağlık ve Biyomedikal Cihaz Teknolojileri
Artırılmış, Sanal ve Karma Gerçeklik	Göç ve Uyum	Sağlıklı Yaşam ve Spor
Atık Yönetimi ve Geri Dönüşüm	Görsel ve İşitsel Sanatlar	Salgın ve Salgınla Mücadele

Bağımlılık ve Bağımlılıkla Mücadele	Görüntü ve Ses ve Yazı Tanıma ve İşleme Teknolojileri	Siber Güvenlik
Bilgisayarsız Kodlama	Halk Sağlığı ve Koruyucu Sağlık Hizmetleri	Sorumlu Üretim ve Tüketim
Bilim İletişimi	Havacılık ve Uzay	STEAM (Fen, Teknoloji, Mühendislik, Sanat ve Matematik)
Bilim Tarihi ve Felsefesi	Hazır Algoritma Uygulamaları	Su Okuryazarlığı
Bilinçli Farkındalık ve Kariyer Bilinci	İnsan Hakları ve Demokrasi	Sürdürülebilir Kalkınma
Biyoçeşitlilik	Kültürel Miras	Sürdürülebilir Şehirler ve Toplumlar
Biyotaklit	Küresel Isınma ve İklim Değişikliği	Tarım ve Hayvancılık Teknolojileri
Büyük Veri ve Veri Madenciliği	Malzeme Bilimi ve Nanoteknoloji	Trafik ve Trafikte Saygı
Çevre ve Çevreyi Koruma	Medya Okuryazarlığı	Türk Dili ve Lehçeleri
Değerler Eğitimi	Milli Teknoloji Hamlesi	Uzaktan Eğitim
Dijital Dönüşüm	Nesnelerin İnterneti	Yabancı Dil Eğitimi
Dil ve Edebiyat	Nükleer Enerji	Yapay Zekâ
Doğal Afetler ve Afet Yönetimi	Okul Dışı Öğrenme Ortamları	Yaşamımızda İyilik, Nezaket ve Anlayış
Doğal Miras ve Doğal Kaynaklar	Orman ve Ormanları Koruma	Yenilenebilir Enerji
Ekolojik Denge	Oyun Tasarımı ve Oyunlaştırma	Yoksullukla Mücadele
Finansal Okuryazarlık	Özgün Algoritma Tasarımı	

## B. BAŞVURU KOŞULLARI VE YÖNTEMİ

Başvurular, konuşmacı ve ev sahibi okul/kurum için [bilimsoylesileri.tubitak.gov.tr](http://bilimsoylesileri.tubitak.gov.tr) adresinden belirtilen tarihler arasında ayrı ayrı yapılır. Ev sahibi okul/kurum başvurusu, temsilci tarafından yapılır. Başvurular, konuşmacı ve okul/kurum yetkilisi tarafından e-imza ile onaylanır. Herhangi bir matbu belge gönderilmez.

Konuşmacı ve ev sahibi okul/kurum yetkililerinin imzalama aşamasından önce e-imzalarının geçerli olup olmadıklarını kontrol etmeleri önerilir.

Bilim Söyleşileri, Etkinlik Kurallarında belirtilen alanlarda gerçekleştirilir. Bu kapsamın dışındaki başvurular değerlendirmeye alınmaz.

Belirli bir yarışmaya ya da sınava hazırlık amaçlı söyleşiler ile kitap ve ürün tanıtımı, imza günü vb. pazarlama amaçlı söyleşiler düzenlemek üzere Bilim Söyleşileri başvurusunda bulunulamaz.

## **Konuşmacı ve Ev Sahibi Okul/Kurum Başvuruları;**

### **1. Konuşmacı Başvurusu**

Türkiye'deki üniversitelerde öğretim üyesi olan ya da doktorasını tamamlamış öğretim görevlisi olarak görev yapan bilim insanları "Konuşmacı" olarak belirtilen tarihlere [bilimsoylesileri.tubitak.gov.tr](http://bilimsoylesileri.tubitak.gov.tr) adresinden başvuru yapabilir. Konuşmacı, bir başvuru döneminde en fazla beş (5) söyleşide konuşmacı olmak üzere başvuruda bulunabilir.

Konuşmacının imza aşamasından önce e-imzasının geçerli olup olmadığını kontrol etmesi önerilir.

### **2. Ev Sahibi Okul/Kurum Başvurusu**

Milli Eğitim Bakanlığına bağlı ilkokul, ortaokul ve lise düzeyinde eğitim öğretim hizmeti veren devlet okulları ve bilim ve sanat merkezleri (BİLSEM), Gençlik ve Spor Bakanlığına bağlı gençlik merkezleri ve genç ofisler, Kültür ve Turizm Bakanlığına bağlı kültür merkezleri ile müze ve kütüphaneler, TÜBİTAK tarafından desteklenen bilim merkezleri ile Deneyap Teknoloji Atölyeleri Bilim Söyleşilerine ev sahipliği yapmak için [bilimsoylesileri.tubitak.gov.tr](http://bilimsoylesileri.tubitak.gov.tr) adresinden başvuru yapabilirler. Özel okul ve kurum/kuruluşlardan başvuru alınmaz. Okul/kurumlar bir başvuru döneminde yalnızca bir (1) etkinliğe ev sahipliği yapabilirler.

Bilim Söyleşilerine ev sahipliği yapmak isteyen okul/kurumların başvurusu; ilgili okul/kurumda görev yapan öğretmen/öğretmen tarafından yapılır. Başvuru, okul/kurum müdür/müdür yardımcısı tarafından e-imza ile onaylanır. Okul/kurum müdür/müdür yardımcısı, kendisi de doğrudan başvuru yapabilir.

Okul/kurum müdürü/müdür yardımcısının e-imzasının geçerli olup olmadığını imza aşamasından önce kontrol etmesi önerilir.

## **C. DEĞERLENDİRME VE EŞLEŞTİRME**

Bilim Söyleşileri başvuruları TÜBİTAK tarafından değerlendirilerek uygun görülen kontenjanlar dâhilinde, eşleştirmeler yapılır. Eşleştirme yapılırken:

- Hedef kitlesi,
- Söyleşi konusu,
- Konuşmacının il tercihleri göz önünde bulundurulur.

Eşleştirme işlemi tamamlandıktan sonra söyleşi talebinde bulunan taraflara e-posta ile bildirim yapılır. Bildirim e-postasında tarafların (konuşmacı ve ev sahibi okul/kurum) iletişim bilgilerine yer verilir.

Konuşmacı, ev sahibi okul/kurum ile söyleşi tarih ve saatini kararlaştırır ve belirtilen süre içinde okul/kurum temsilcisi TÜBİTAK'a Bilim Söyleşileri sayfasından onay talebinde bulunur. Etkinlik takvimi, TÜBİTAK tarafından değerlendirilir, onaylanması durumunda Bilim Söyleşileri sayfasında duyurulur.

Gerçekleştirilmesi planlanan söyleşilere Bilim Söyleşileri sayfasının "Gelecek Söyleşiler" bölümünden ulaşılabilir.

Söyleşi tarih ve saatine yönelik değişiklik talepleri, söyleşi tarihinden en az on (10) gün önce, Bilim Söyleşileri sayfasında yer alan "Tarih/Saat Değişiklik Başvurusu" alanından yapılır.

Değişiklik için okul/kurum temsilcisi TÜBİTAK'a Bilim Söyleşileri sayfasından onay talebinde bulunur. Etkinlik takvimi, TÜBİTAK tarafından değerlendirilir, onaylanması durumunda Bilim Söyleşileri sayfasında duyurulur.

Belirtilen tarih aralığında etkinlik takvimi iletilmeyen veya onaylanmayan söyleşiler, iptal edilir ve konuşmacıya herhangi bir ödeme yapılmaz.

#### **D. TARAFLARIN SORUMLULUKLARI**

TÜBİTAK, Bilim Söyleşileri ile bilim insanları ve öğrencileri bir araya getirmeyi amaçlar ve teşvik eder, söyleşileri organize etmez. Bilim Söyleşilerinde konuşmacı ve ev sahibi okul/kurumdan oluşan taraflar, aşağıdaki hususlardan sorumludur:

##### **1. Konuşmacının Sorumlulukları**

###### **Konuşmacı,**

- Bilim Söyleşileri başvuru ekranındaki taahhünameyi onaylamayı, aksi durumda başvurunun geçersiz sayılacağını,
- Söyleşi konusunun içeriğinden ve ele alınış biçiminden, söyleşiye hazırlanırken ya da söyleşi esnasında kullanılan birincil ve/veya ikincil kaynaklardan ve her türlü görsel ve işitsel malzemeden yasal olarak tamamen sorumlu olduğunu,
- Söyleşi esnasında saygı ve nezaket kuralları çerçevesinde bir üslup kullanmayı, akademik etik kuralları kapsamında söyleşisini gerçekleştirmeyi, söyleşi konusunun genel çerçevesinin dışına çıkmamayı ve din, mezhep, ırk ve siyaset gibi konulara değinmekten kaçınmayı,
- Söyleşi esnasında genel dinleyici profilini dikkate alarak kullanacağı kelimeleri seçmeyi, akıcı ve anlaşılır bir üslup kullanmayı ve dinleyicinin dikkatinin dağılmasına yol açacak faaliyetlerden kaçınmayı,
- ARBİS ve YÖKSİS'teki akademik unvan, işyeri, ikametgâh adresi, e-posta adresi, telefon, IBAN numarası vb. gibi tüm kişisel bilgilerini güncel tutmayı,
- Bilim Söyleşileri esnasında 3. Kişilere ait fikri haklara hiçbir şekilde müdahale etmeyeceğini ve oluşan yahut oluşacak her türlü zararı tazmin edeceğini,
- Taahhünameye aykırı hareket etmesi halinde maddi manevi her türlü zararı tazmin edeceğini

**kabul, beyan ve taahhüt eder.**

## 2. Okul/Kurum Yetkilisinin Sorumlulukları

### Okul/Kurum Yetkilisi,

- Bilim Söyleşileri başvuru ekranındaki taahhütnameyi onaylamayı, aksi durumda başvurunun geçersiz sayılacağını,
- Okul/kurum adı veya temsilcisinin değişmesi gibi etkinliğin sağlıklı bir şekilde gerçekleştirilmesini etkileyebilecek hususlar konusunda [bilimsoylesileri@tubitak.gov.tr](mailto:bilimsoylesileri@tubitak.gov.tr) adresine iletileceği e-posta ile TÜBİTAK'ı bilgilendirmeyi,
- Söyleşi tarih ve saatine dair değişiklik taleplerini söyleşi tarihinden en az 10 gün önce, Bilim Söyleşileri sayfasında yer alan "Tarih/Saat Değişiklik Başvurusu" ekranı üzerinden gerçekleştirmeyi,
- Bilim Söyleşilerini organize etmeyi ve söyleşinin gerçekleşeceği salon veya sınıfın ısı, ışık, masa, sandalye, kırtasiye, içme suyu ve projektör gibi ihtiyaçlarını karşılamayı, kısaca etkinliğin Bilim Söyleşileri ile bağdaşan, sağlıklı ve elverişli bir ortamda gerçekleşmesini sağlamayı,
- Fiziksel ortamın yanı sıra, söyleşinin gerçekleşeceği ortamda konuşmacının sağlıklı bir şekilde sunumunu yapabilmesi için gerekli olan konuşmacı ve dinleyici arasındaki koordinasyonu sağlamayı,
- Bilim Söyleşileri etkinliği esnasında etkinlik alanının emniyetini sağlamayı,
- Söyleşiyi takip etmeyi ve bitiminde konuşmacıya TÜBİTAK tarafından hazırlanan formatta ve Bilim Söyleşileri sayfasından indirilen "Teşekkür Belgesi"ni sunmayı,
- Etkinlik esnasında çekilmiş en az 2 adet, en az 720p çözünürlükte jpeg formatında, (konuşmacıyı ve dinleyicileri gösterecek açılardan çekilmiş) fotoğrafı Bilim Söyleşileri sayfasından TÜBİTAK'a iletmeyi,
- TÜBİTAK'a bildirilen söyleşi tarihinden sonra en geç yedi (7) gün içinde etkinliğin Etkinlik Kuralları kapsamında gerçekleşip gerçekleşmediğini Bilim Söyleşileri sayfasından e-imza ile onaylayarak TÜBİTAK'a bildirmeyi,
- Programın takibi ve başarısı için TÜBİTAK tarafından hazırlanan Değerlendirme Anketini Bilim Söyleşileri sayfasından doldurarak TÜBİTAK'a göndermeyi,
- Bilim Söyleşileri esnasında 3. Kişilere ait fikri haklara hiçbir şekilde müdahale etmeyeceğini ve oluşan yahut oluşacak her türlü zararı tazmin edeceğini,
- Taahhütnameye aykırı hareket etmesi halinde maddi manevi her türlü zararı tazmin edeceğini,

**kabul, beyan ve taahhüt eder.**

## E. DESTEK

TÜBİTAK tarafından belirtilecek süre dahilinde, okul/kurum yetkilisinin Bilim Söyleşileri sayfasında "Etkinlik Tamamlandı" ekranından onay vermesi durumunda konuşmacıya 500-TL tutarında ödeme yapılır. Belirtilen ücrete TÜBİTAK Yönetim Kurulunca km başına verilecek ek ücret(\*) ile zorunlu hallerde konaklama ihtiyacı doğması halinde 150 TL ek ödeme yapılır. Belirtilen tutarlar dışında; gündelik, özel araç yakıt gideri, şehir içi ulaşım, yemek, posta ve benzeri giderler karşılanmaz.

TÜBİTAK tarafından Bilim Söyleşilerine ev sahipliği yapacak okul/kurumlara herhangi bir ödeme yapılmaz.

(\*) TÜBİTAK Yönetim Kurulunca km başına verilecek Ek Ücret, memur maaş gösterge katsayısını dikkate alınarak km başına 5 göstereyi ve toplamda 5.500 göstereyi aşmayacak şekilde hesaplanır.

06.01.2022 tarihli ve 854887 sayılı Mali ve Sosyal Haklar konulu Genelge uyarınca Memur Maaş Katsayısı 0,229979 olarak hesaplanmıştır.

Km başına ücret (Katsayı 0,229979 x 5 Gösterge ) .....1,15 TL  
Ek Ücret Sınırı (Katsayı 0,229979 x 5.500 Gösterge) .....1.264,89 TL

İller arası mesafe için:

<https://www.kgm.gov.tr/Sayfalar/KGM/SiteTr/Uzakliklar/ilcedenIlceyeMesafe.aspx>

**Örnek:** Eskişehir'de ikamet eden bir bilim insanının Ankara'ya geliş ve gidiş ücreti hesaplaması:

Eskişehir – Ankara arası 234 km

Tek yön .....1,15 x 234 = 269,1 TL

Gidiş – Geliş .....269,1 x 2 = 538,2 TL (Brüt Ücret)

(\*) Net ücret yasal kesintiler yapıldıktan sonra ödenir.

## F. TANIMLAR

**Konuşmacı:** Bilim Söyleşileri etkinliklerinde konuşma yapmak üzere TÜBİTAK'a başvuru yapmış, üniversitelerde öğretim üyesi ya da doktorasını tamamlamış öğretim görevlisi olarak görev yapan bilim insanlarıdır.

**Okul/Kurum Temsilcisi:** Okul/kurum adına söyleşi başvurusunda bulunan, söyleşinin Etkinlik Kuralları kapsamında düzenlenmesi için süreçleri yürüten öğretmen/öğretmen veya müdür/müdür yardımcısıdır. Temsilci, yalnızca kendi okul/kurumu için başvuru yapabilir.

**Okul/Kurum Yetkilisi:** Bilim Söyleşisi için başvuru yapan, söyleşiyi takip eden, konuşmacıya Teşekkür Belgesi'ni sunan ve söyleşi tarihinden sonra en geç yedi (7) gün içinde etkinliğin Kurallar Kitapçığı kapsamında gerçekleşip gerçekleşmediğini e-imza ile onaylayarak TÜBİTAK'a bildiren okul/kurum müdür/müdür yardımcısıdır. Okul/kurum yetkilisi aynı zamanda okul/kurum temsilcisi de olabilir.

**Ev Sahibi Okul/Kurum:** Bilim Söyleşilerini düzenlemek üzere TÜBİTAK'a başvuru yapan ve etkinliğin gerçekleştirildiği okul/kurumdur.

**Dinleyici:** Bilim Söyleşilerine katılım gösteren ve konuşmacının bilimsel söyleşisini dikkatle takip eden öğrenci, öğretmen/öğretmen vb. kişilerdir.



## **G. İLETİŞİM**

TÜBİTAK Bilim ve Toplum Başkanlığı, Etkinlikler Müdürlüğü,

Tunus Caddesi No:80 Kavaklıdere Çankaya / ANKARA

Web adresi : [bilimsoylesileri.tubitak.gov.tr](http://bilimsoylesileri.tubitak.gov.tr)

E-posta : [bilimsoylesileri@tubitak.gov.tr](mailto:bilimsoylesileri@tubitak.gov.tr)